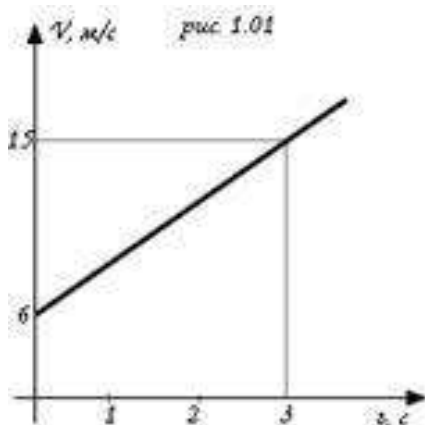


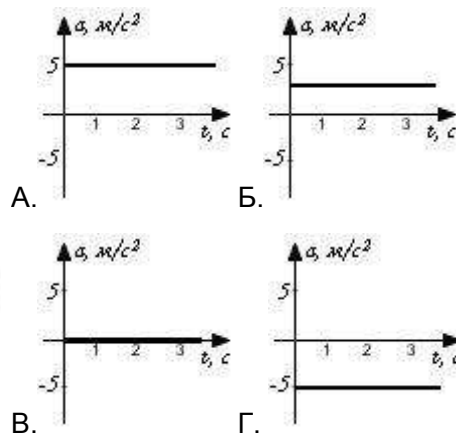
## Оценочные материалы для проверки достижений предметных результатов

### по физике в 10 классе

#### Часть 1. (Выберите верный вариант ответа)



1. На рисунке 1.01 показан график зависимости скорости движения тела от времени. Какой из предложенных графиков выражает график ускорения этого тела?



2. Автомобиль за 2 мин увеличил свою от 18 км/ч до 61,2 км/ч. С каким ускорением двигался автомобиль?

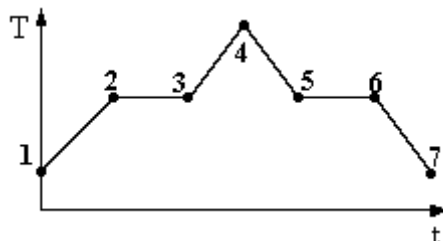
А. 0,1 м/с<sup>2</sup>; Б. 0,2 м/с<sup>2</sup>; В. 0,3 м/с<sup>2</sup>; Г. 0,4 м/с<sup>2</sup>.

3. С какой силой притягиваются два корабля массами по 10000 т, находящихся на расстоянии 1 км друг от друга?

А. 6,67 мкН; Б. 6,67 мН; В. 6,67 Н; Г. 6,67 МН.

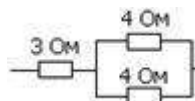
4. 3 моль водорода находятся в сосуде при температуре  $T$ . Какова температура 3 моль кислорода в сосуде того же объема и при том же давлении? (Водород и кислород считать идеальными газами)

А.  $32T$ ; Б.  $16T$ ; В.  $2T$ ; Г.  $T$ .



5. На графике (см. рисунок) представлено изменение температуры  $T$  вещества с течением времени  $t$ . В начальный момент времени вещество находилось в кристаллическом состоянии. Какая из точек соответствует окончанию процесса отвердевания?

А. 5; Б. 6; В. 3; Г. 7.



6. Каково сопротивление участка цепи, содержащем три резистора, соединенных так, как показано на рисунке?

А. 11 Ом; Б. 5 Ом; В. 3 Ом; Г. 1,2 Ом.

7. Сила тока в проводнике 0,12 А, а приложенное напряжение на его концах 12 В. Как изменится сила тока на этом проводнике, если напряжение увеличить в 2 раза?

А. Увеличится в 2 раза; Б. Уменьшится в 2 раза; В. Увеличится в 100 раз; Г. Не изменится.

Часть 2. (Решите задачи)

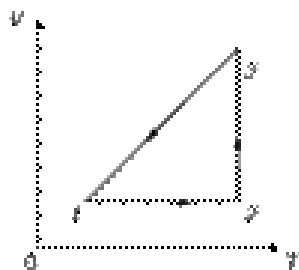


Рис. 3.

8. Двигаясь с начальной скоростью 54 км/ч, автомобиль за 10 с прошел путь 155 м. С каким ускорением двигался автомобиль и какую скорость он приобрел в конце пути?

9. На рисунке 3 дан график изопроцесса. Представьте его в остальных координатах.

10. К источнику тока с ЭДС 9 В и внутренним сопротивлением 1,5 Ом присоединена цепь, состоящая из двух проводников по 20 Ом каждый, соединенных между собой параллельно, и третьего проводника сопротивлением 3,5 Ом, присоединенного последовательно к двум первым. Чему равна сила тока в неразветвленной части и напряжение на концах цепи?

**ДОКУМЕНТ ПОДПИСАН  
ЭЛЕКТРОННОЙ ПОДПИСЬЮ**

**СВЕДЕНИЯ О СЕРТИФИКАТЕ ЭП**

Сертификат 603332450510203670830559428146817986133868575917

Владелец Арбузова Галина Никандровна

Действителен с 25.02.2021 по 25.02.2022